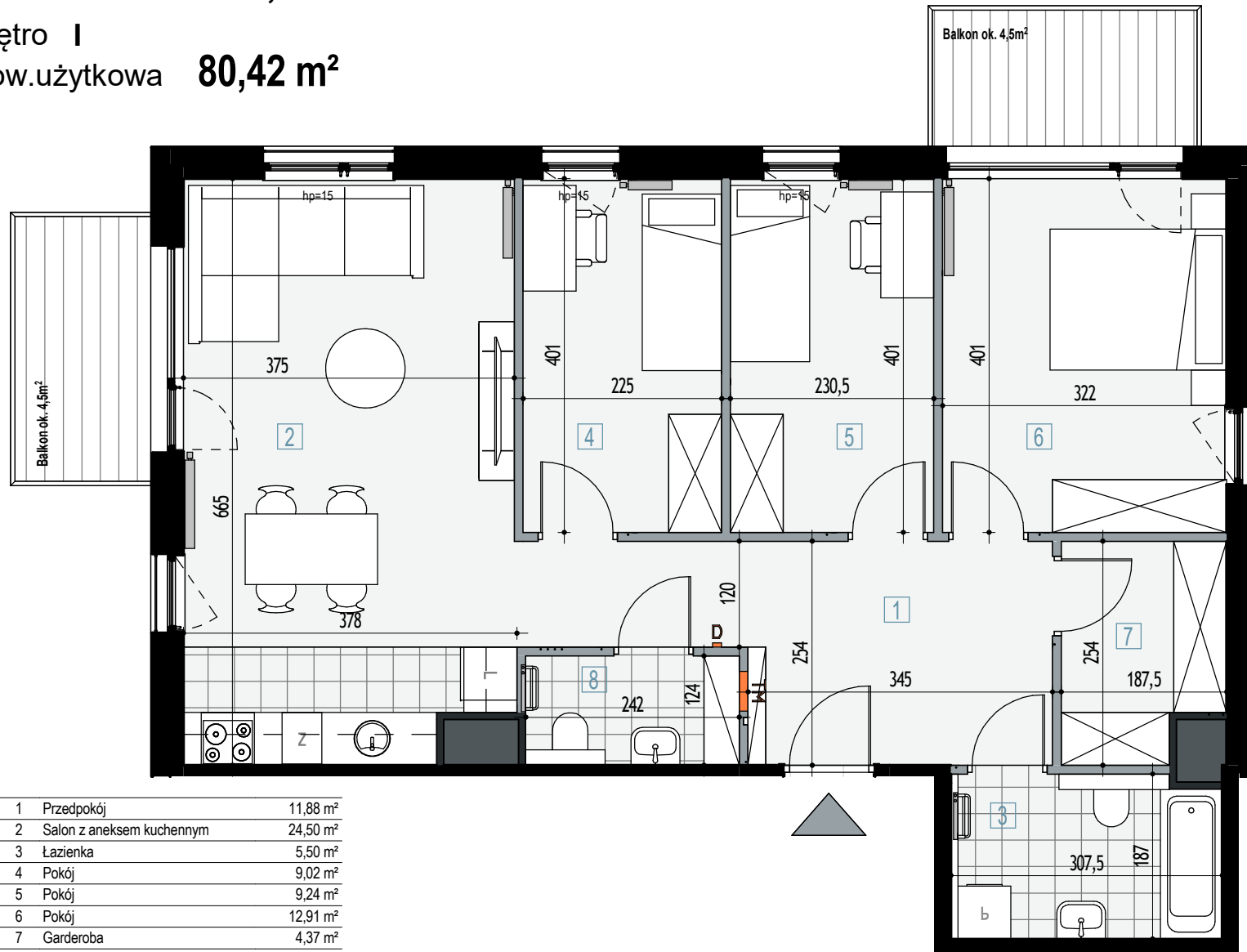


Mieszkanie nr 15, BUDYNEK D

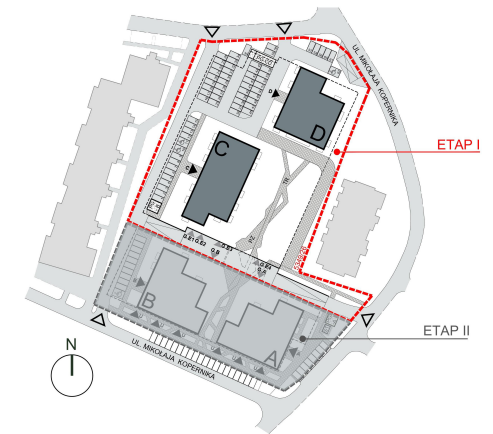
Piętro I

Pow. użytkowa **80,42 m²**

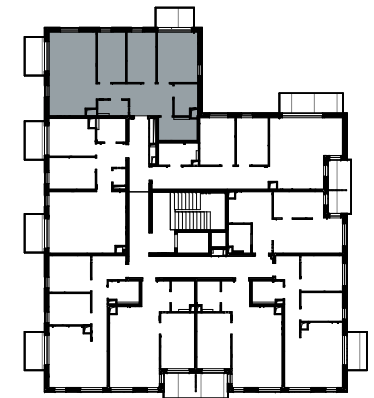


1	Przedpokój	11,88 m ²
2	Salon z aneksem kuchennym	24,50 m ²
3	Łazienka	5,50 m ²
4	Pokój	9,02 m ²
5	Pokój	9,24 m ²
6	Pokój	12,91 m ²
7	Garderoba	4,37 m ²
8	Toaleta	3,00 m ²
		80,42 m²

Mapa osiedla



Schemat kondygnacji



ścianka działowa

Inbud Bielsko Sp. z o.o. Kopernika Sp.k.
ul. Piękarska 57, 43-300 Bielsko-Biała

+604 390 000

mieszkania@inbud.bielsko.pl

www.apartamentykopernika.pl

Prezentowane rzuty zostały przedstawione w celu zaprezentowania rozkładu funkcjonalnego pomieszczeń i należy traktować je poglądowo.

Ostateczne wymiary zostaną określone podczas pomiarów powykonawczych i mogą różnić się w porównaniu do przedstawionej wersji przykładowej.

Powierzchnia użytkowa lokalu została ustalona na podstawie Rozporządzenia Ministra Rozwoju z dn. 11.09.2020r. w sprawie szczegółowego zakresu i formy projektu budowlanego oraz przy uwzględnieniu Polskiej Normy PN-ISO 9836 : 2022-07